

สถานที่ท่องเที่ยว

เกาะพระทอง มีลักษณะเป็นที่ราบสันดอนทราย เนื้อที่กว้างใหญ่ เกิดจากการทับถมของตะกอนทรายที่ได้รับอิทธิพลจากคลื่นลมและกระแสน้ำทะเล นอกจากนี้ยังเกิดจากการทับถมของตะกอนจากเทือกเขาสูงฝั่งตะวันออกที่ถูกกระแสน้ำพัดพาเคลื่อนที่มาจากแม่น้ำ และลำคลองสายต่าง ๆ จากเทือกเขาสูงฝั่งตะวันออกมารวมตัวกันบริเวณนี้ ในด้านพืชพันธุ์พบว่า เกาะพระทองประกอบด้วยสังคมพืชทั้งที่เป็น ป่าชายเลน ป่าชายหาด ป่าพรุ และทุ่งหญ้าสลับป่าเสม็ดเนื้อที่กว้างใหญ่ ตัวเกาะมีลำคลองมากมายหลายสายไหลตัดผ่านเข้าไปภายใน เช่น คลองชาต คลองห้างสูง คลองพิหลัง คลองสะยาเหนือ คลองสะยาใต้ ฯลฯ ซึ่งระดับน้ำในคลองเหล่านี้ได้รับอิทธิพลจากระดับน้ำทะเล ในบริเวณนี้จะพบสังคมพืชที่สำคัญ คือ ป่าชายเลน พันธุ์ไม้ที่พบ เช่น โกงกางใบเล็ก โกงกางใบใหญ่ ตะพูน เป็นต้น



เกาะระ มีลักษณะเป็นภูเขาหินตะกอนชนิดหินทรายและหินทรายแป้ง มีหินกรวดมน หินดินดาน และหินโคลนแทรกสลับชั้น โดยในทางธรณีวิทยาจัดให้เป็นหินชุดแก่งกระจาน หน่วยหินในยุคคาร์นิเฟอรัสต่อกับยุคดีโวเนียน ยอดเขามีความสูงจากระดับน้ำทะเลปานกลางประมาณ ๒๓๕ เมตรในด้านสังคมพืชพบว่า มีบริเวณที่ลาดเชิงเขามีลักษณะเป็นป่าดิบชื้น พันธุ์ไม้ที่เป็นไม้เด่น เช่น ยางยูง ยางปราง ชันทอง ไม้เรือนยอดรองลงมา เช่น มะปริง มะसान เลือดกวาง มะไฟป่า เป็นต้น

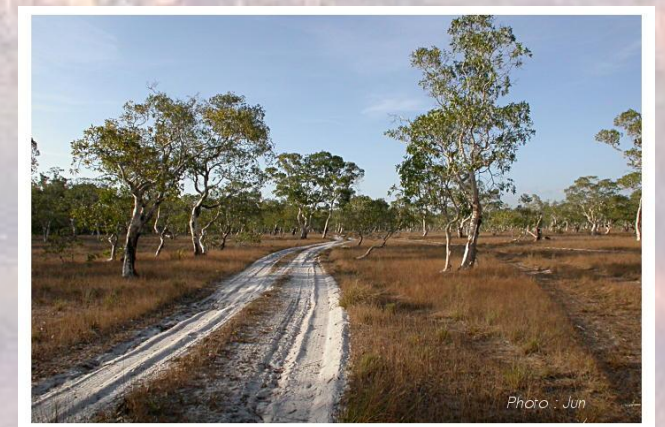


บ้านพักโฮม สเตย์ในหมู่บ้านเกาะพระทอง เป็นการท่องเที่ยวแบบเชิงนิเวศ นักท่องเที่ยวจะได้พบกับความเป็นธรรมชาติ ได้พักผ่อน ผ่อนคลายและได้เรียนรู้วิถีชีวิตของคนในชุมชนเกาะพระทอง อีกทั้งชมทุ่งหญ้าสะวันนา

อีกทั้งตำบลเกาะพระทอง ยังมีนกนานาชนิด ที่อาจจะหาชมได้ยาก อย่างเช่น นกตะกรุม ฯ



ทุ่งหญ้าสะวันนา เป็นทุ่งหญ้าสีเหลืองทองต้นหญ้าเหลืองอร่ามบนท้องทุ่งในป่าเสม็ด ช่วงระหว่างเดือนพฤศจิกายนไปจนถึงเดือนธันวาคม ของทุกปี และเป็นแหล่งที่อยู่อาศัยของกวางม้า หมูป่า และที่สำคัญคือเป็นแหล่งอาศัยของ นกตะกรุม ซึ่งมีเหลืออยู่ไม่กี่แห่งของประเทศไทย



นกตะกรุม



นกตะกรุม (Lesser Adjutant : *Leptoptilos javanicus*) นกน้ำขนาดใหญ่ที่หายากและใกล้สูญพันธุ์ เป็นนกในวงศ์นกกระสา ปัจจุบันนกตะกรุมมีสถานภาพเป็นทั้งนกประจำถิ่นและนกอพยพ แต่นกอพยพที่พบส่วนใหญ่จะพบเพียงตัวเดียว คาดว่าอพยพมาจากประเทศเพื่อนบ้าน ส่วนในบริเวณเกาะพระทอง อำเภอคุระบุรี จังหวัดพังงา เป็นถิ่นอาศัยของนกตะกรุมที่อยู่ประจำถิ่น และมีรายงานการทำรังวางไข่ ด้วยลักษณะสภาพป่าที่มีความหลากหลายทั้งทุ่งหญ้า ป่าทุ่ง ป่าชายหาด หาดโคลม ป่าพรุ ป่าชายเลน ดงเสม็ดขาว ประกอบกับมีพื้นที่ชุ่มน้ำ และแหล่งน้ำจืดอีกหลายแห่ง ที่นี่จึงเป็นถิ่นอาศัยที่เหมาะสมของพวกมัน

แผนที่เกาะพระทอง



การเดินทางท่องเที่ยวโดยทางเรือ

- ทำเทียบเรือนางย่อน อยู่บริเวณศูนย์บริการนักท่องเที่ยว อุทยานแห่งชาติหมู่เกาะสุรินทร์
- ทำเทียบเรือบ้านน้ำเค็ม อำเภอตะกั่วป่า สามารถเดินทางไปยังเกาะคอกเขาใช้เวลาประมาณ ๓๐ นาที
- ทำเทียบเรือบ้านทุ่งละออง ซึ่งสามารถเดินทางจากบ้านทุ่งละอองโดยเรือพาดหางไปยังด้านใต้ของเกาะพระทองภายในเวลา ๒๐ นาทีและเกาะคอกเขาด้านเหนือใช้เวลา ๒๐ นาที

เกาะพระทอง



องค์การบริหารส่วนตำบล
เกาะพระทอง